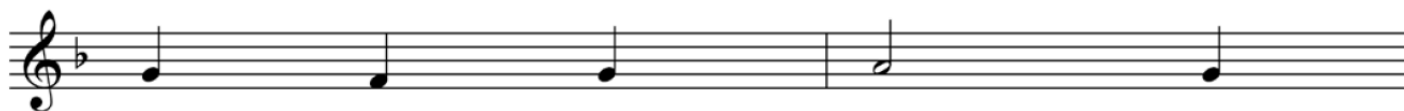


Mer brengid de Säge



1. Mer breng - id de Sä - ge vom
 2. De Sä - ge heisst Hoff - nig heisst
 3. Drum b'hal - tid de Sä - ge nid



Chind, wo för all üs
 Lie - bi und e - Glück, de -
 für - üch e - lei, nei



Mön - sche ge - bo - re isch
 vo i üs all - ne es
 gänd ne grad wi - ter, vö -



wor - de im Stall üs - Stall.
 ganz rus - gros - ses Stück de - Stück.
 und de de - heim, nei - heim.

